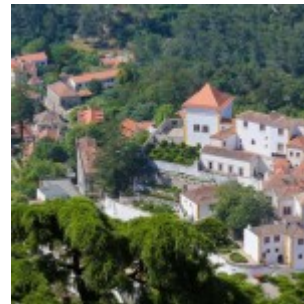
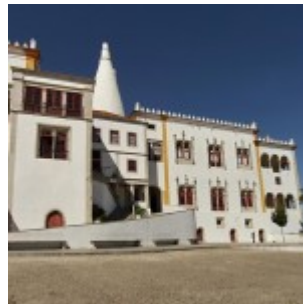


## Sintra [Meio Dia]

Circuitos Sightseeing : A partir de 58.00€

Sintra esconde muitos segredos da família real. Guarda-os com muito carinho e gratidão em cada recanto dos monumentos seculares que acolhe. Estamos preparados para desvendá-los a si, mas... só alguns.




### Duração

Duração: 05h00

### Local de Partida

Praça Marquês de Pombal

### Guia

 Português

 Alemão

 Espanhol

 Inglês

### Descrição

Prepara-se: vai conhecer uma vila única, com um clima único e... deslumbrante. Tão magnífica que vai querer perder-se nas suas ruas, nos seus palácios, palacetes e chalés, e deliciar-se com a sua doçaria tradicional. Neste passeio, conhecerá o sítio onde a família real portuguesa passava os seus verões, bem como o Cabo da Roca\*\*, o ponto mais ocidental da Europa. Passaremos ainda pela Boca do Inferno, pela cosmopolita vila de Cascais e pelos jardins do Casino Estoril.

## Pontos de Interesse

- Palácio Nacional de Sintra
- Vila de Sintra
- Cabo da Roca\*\*
- Boca do Inferno
- Guincho (panorâmica)
- Cascais
- Estoril (panorâmica).

\*\*visita efetuada de 1 de março a 31 de outubro

## Condições

Inclui:

Pick Up (a Confirmar)

Visitas Guiadas com Guia-interprete Oficial

Entradas em Monumentos Incluídas (Palácio Nacional de Sintra)

Exclui:

Despesas Pessoais;

Gratuidades.

## Frequência

Diário com saída às 14h30

[Exceto dia 25 dezembro e 01 de janeiro]

## Preços

Adulto: 58,00€

Criança:

Até aos 5 anos: Gratuito

Dos 6 aos 10 anos: 50% do valor do título de viagem