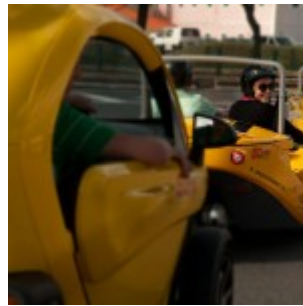


## Belém, Oriente & GoCar

Hop On Hop Off : A partir de 34.00€

Os GoCar são o transporte ideal para chegar a qualquer ponto da cidade pelas suas mãos. Venha usufruir desta aventura a par da sua viagem nos nossos autocarros panorâmicos.



### Duração

Linha de Belém: 01h50

Linha do Oriente: 02h00

GoCar: 01h30

### Local de Partida

Hop on Hop off

Praça Marquês de Pombal

GoCar

Rua dos Douradores

### Áudio

 Português

 Português (Brasil)

 Alemão

 Espanhol

 Francês

 Italiano

 Chinês

 Inglês

 Holandês


 Árabe

 Polaco

 Grego

 Japonês

 Russo

 Basco

 Catalão

## Descrição

Desça de um dos nossos autocarros panorâmicos e continue a sua visita por Lisboa com os GoCars – os descapotáveis amarelos que falam consigo e que o levarão num passeio inesquecível. Enquanto conduz, a tecnologia do GPS oferece-lhe uma visita informativa que assinala os lugares mais importantes de Lisboa. E mais: os carros têm personalidade própria e sentido de humor; ao mesmo tempo que lhe indicam o caminho, contam-lhe as histórias que dão vida à cidade.

## Itinerário

### Linha de Belém:

Paragem 1 - Praça Marquês de Pombal | Paragem 2 - Avenida da Liberdade | Paragem 3 - Restauradores | Paragem 4 - Rossio | Paragem 5 - Rua do Comércio | Paragem 6 - Cais do Sodré | Paragem 7 - Museu de Arte Antiga | Paragem 8 - Museu dos Coches | Paragem 9 - Mosteiro dos Jerónimos | Paragem 10 - Torre de Belém | Paragem 11 - Padrão dos Descobrimentos | Paragem 12 - Alcântara | Paragem 13 - Estrela | Paragem 14 - Amoreiras | Paragem 15 - Saldanha | Paragem 16 - Campo Pequeno | Paragem 17 - Fundação Calouste Gulbenkian | Paragem 18 - Sete Rios / Zoo | Paragem 19 - Mesquita | Paragem 20 - El Corte inglês | Paragem 21 - Parque Eduardo VII

### Linha do Oriente:

Paragem 1 - Praça Marquês de Pombal | Paragem 2 - Fundação Calouste Gulbenkian | Paragem 3 - Estádio da Luz | Paragem 4 - Colombo | Paragem 5 - Cidade Universitária | Paragem 6 - Campo Grande | Paragem 7 - Oceanário | Paragem 8 - Casino de Lisboa | Paragem 9 - C.C. Vasco da Gama | Paragem 10 - Torre Vasco da Gama | Paragem 11 - Gare do Oriente | Paragem 12 - Museu do Azulejo | Paragem 13 - Santa Apolónia | Paragem 14 - Museu do Fado | Paragem 15 - Casa dos Bicos | Paragem 16 - Rua do Comércio | Paragem 17 - Rossio | Paragem 18 - Restauradores | Paragem 19 - Parque Eduardo VII

## Frequência

### Linha de Belém:

A cada 30 minutos, aproximadamente

### Linha do Oriente:

Entre 01 de novembro e 31 de março

A cada 60 minutos, aproximadamente

Entre 01 de abril e 31 de outubro

A cada 30 minutos, aproximadamente

## Preços

Adulto: 34.00€

GoCar:

Informado após reserva

## Horários

	Abr 2018 - Out 2018
Linha de Belém	09:00 19:00
Linha do Oriente	09:00 18:30